

提携企業にお勤めの皆様へ

ご紹介物件：ヨコハマ シンミライ プロジェクト

提携割引特典が
ございます

THE FINAL

Yokohama
Shin Mirai
Project

ヨコハマ シンミライ プロジェクト

全118邸

おかげさまでラスト2邸!!

イオン横浜新吉田店

ヨコハマ シンミライ プロジェクト

24時間営業^{※1}

イオン直結

24時間営業の大型商業施設「イオン横浜新吉田店」が直結し、毎日のお買い物に便利。食品や衣料品のほか、子ども向けのアミューズメント施設もあり、家族で楽しめます。

始発・快速停車駅 横浜市営地下鉄ブルーライン

公園隣接・「新羽」駅 徒歩6分^{※2}



食品フロア
24時間
営業^{※1}

外観完成予想 CG

4LDK・82㎡超 月々返済 12万円台~

詳細は裏面のローン概要をご覧ください

モデルルーム公開中

完全
予約制

クリスマスキャンペーン

アンケート記入後にモデルルームを見学いただき、当日物件公式アプリのダウンロード画面を見せていただいた方に

イオン商品券 **2,000**円分
プレゼント!



物件公式アプリのダウンロードはこちら



約4.5m

約4.5mの天井高を確保した
2層吹抜の「グランドアトリウム」

グランドアトリウム完成予想 CG



庭を眺めながらリモートワークも可能な
「ヴィンテージラウンジ」

ヴィンテージラウンジ完成予想 CG

※掲載の外観完成予想CGは計画段階の図面を基に描き起こしたものと隣地のイオンをCGで描き、合成したもので実際とは異なります。※掲載の完成予想CGは、計画段階の図面を基に描き起こしたもので、実際とは異なります。※形状の細部、設備機器、配管等は省略または簡略化の上表現しており、今後、行政指導、施工上の理由等により、計画に変更が生じる場合があります。※植栽は、実際に植樹する植栽と樹形、枝ぶり、葉や色合いが異なる場合があります。また、特定の季節の状況を示すものではありません。尚、竣工時には完成予想CG程度には成長しておりません。マンション敷地外の近隣建物、電柱、標識等は省略または簡略化の上表現しております。※備品等はイメージです。※共用部の利用条件等は管理規約に基づきます。※掲載の距離・分数は現地からの地図上の概算距離・徒歩分を基に算出したものです。徒歩分は80mを1分として算出し、端数は切り上げております。※1一部の売場および専門店には営業時間が異なります。※2道路を挟んで隣接しております。

提携企業にお勤めの皆様限定

成約キャンペーン

※物件HPや他媒体より資料請求いただいた場合、すでにご来場済み・ご成約済みの方は、対象外となりますのでご注意ください。※特典はキャンペーン期間中一家族様一回限りとなります。※ギフト券は後日発送となります。※長谷工コーポレーションが実施している他のキャンペーンとの併用はできません。※過去5年以内に1回以上、長谷工コーポレーション実施のキャンペーンにご参加、特典を受けられている場合は、本キャンペーンにはご参加いただけません。※未成年者の方のみのご来場は対象外とさせていただきます。

成約特典

キャンペーン期間中にご成約いただくと

amazonギフト券 **1万円分**プレゼント!

2022年
1月末
まで

提携特典及びキャンペーンをご利用いただくためには、お勤め先の窓口会社が発行する「紹介カード」が必要となります。「紹介カード」をモデルルーム初来場時にお持ちいただき、来場アンケートに「勤務先紹介」とご記入ください。

【提携先】
長谷工 コーポレーション
HASEKO

提携特典に関するお問い合わせは(株)長谷工コーポレーション「提携お客様サロン」へ

☎ 0120-958-909

営業時間 9:00~17:00
定休日 土・日・祝日

teikei@haseko.co.jp

その他の新築物件一覧はこちらのホームページからご覧いただけます▶ <http://haseko-teikei.jp/hcxxx/> 長谷工提携 検索



Precious Time

150インチの大画面スクリーンを備えた、豪華なパーティールーム。



ラグジュアリーホテルの非日常空間を追求。

上質なインテリアでコーディネートされた、ホテルライクなゲストルームをご用意。ガラス張りのスタイリッシュなバスルームにはジャグジー機能もプラス。



多様な時代のニーズにフィットする豪華個室空間。

共用施設にはWi-Fiを完備。快適なインターネット環境で、趣味の時間だけでなくリモートワークもスムーズです。※場所や使用状況により、電波が限られる場合があります。

コロナ対応



自宅でリモートワークをもっと快適に。

全戸に無線LAN(Wi-Fi)のルーターを標準装備。※場所や使用状況により、電波が限られる場合があります。



82㎡超の4LDK住戸分譲中 「3面開口」「公園隣接*1」

K type | 4LDK+WIC

南向き角住戸

専有面積 / 82.90㎡ (約25.07坪)
バルコニー面積 / 22.47㎡ (約6.79坪)
サービスバルコニー面積 / 4.82㎡ (約1.45坪)
ポーチ面積 / 8.49㎡ (約2.56坪)

210号室 (2階)
月々12万円台 (ボーナス時/24万円台)

*詳細は下記ローンのご案内をご参照ください。

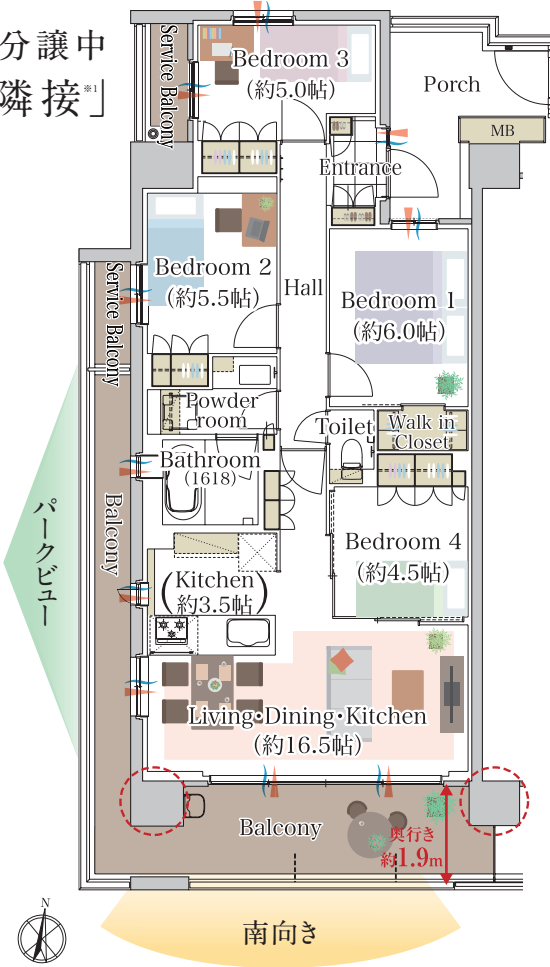
ESTEM BEAUTY BATH SYSTEM

我が家のお風呂がエステに

「エステム・ビューティー・バスシステム」は、浴槽内のお湯にマイクロバブルを発生させることで、超微細の気泡が洗浄・温浴効果を高めます。



■ 収納 ■ 床暖房 ■ 通風 ■ 採光
○ アウトフレーム WIC : ウォークインクローゼット



■「ヨコハマシンミライプロジェクト」全体概要●物件名/エステムコート横浜新吉田レジデンス●所在地/神奈川県横浜市港北区新吉田東8丁目2880番6●交通/横浜市営地下鉄ブルーライン「新羽」駅より徒歩6分、東急東横線「綱島」駅バス13分、「常真寺前」バス停下車徒歩1分●総戸数/118戸(他にコンシェルジュルーム、集会室、ゲストルーム1戸、リモートルーム2戸)●敷地面積/4,361.91㎡●建築面積/2,011.37㎡●構造・規模/鉄筋コンクリート造地上7階建●建築確認番号/第TBTC20000245号(令和2年7月13日)●分譲後の権利形態/敷地:住居専有面積による所有権の共有、建物専有部分:区分所有権、建物共有部分:住居専有面積による所有権の共有●事業主(売主)/株式会社東京日商エステム●販売提携(代理)/株式会社長谷工アーベスト●デザイン監修/株式会社ウ・アンド・エフヴィジョン●設計・監理・施工(建設・請負)/株式会社社長谷工コーポレーション●竣工予定/2022年1月末頃(予定)●入居予定/2022年2月末頃(予定)■先着順販売住戸概要●販売戸数/2戸●販売価格/6,698万円(税込)●間取り/4LDK●住戸専有面積/82.90㎡●バルコニー面積/22.47㎡●サービスバルコニー面積/2.67㎡●4.82㎡●ポーチ面積/8.49㎡●専用庭面積/22.42㎡(月額使用料:530円)●テラス面積/24.62㎡●管理費(月額)/15,410円●修繕積立金(月額)/6,630円●修繕積立基金(引渡時一括)/530,400円●管理費・修繕積立金等前納金(引渡時一括)/66,120円●67,710円●広告表示有効期限/2022年1月中旬●先着順申込受付時間/10:00~18:30●先着順申込受付場所/「ヨコハマシンミライプロジェクト」マンションギャラリー●販売価格には建物に係る消費税相当額が含まれております。●先着順申込受付/申込の際には、印鑑(認印)と2年分の収入を証明できるものをご持参ください。●先着順につき、売却済の際にはご容赦ください。詳しくは係員にお尋ねください。●掲載の情報は2021年12月1日現在のものです。●徒歩分は現地を起点とし、80mを1分とした概算です。

■ローンのご案内●取扱金融機関/住信SBIネット銀行●借入申込資格/お借入時の年齢が満20歳以上満65歳以下の方で、最終返済時の年齢が満80歳未満の方。安定継続した収入があること。団体信用生命保険に加入できる方。●融資限度額/500万円以上2億円以下(10万円単位)●返済期間/35年以内●利率/0.395%(変動金利)店頭金利2.775%より2.38%引下げ。なお、表示金利は2021年11月2日現在のものです●融資を受ける際は実行時の金利が適用になります。■210号室(2階)●販売価格6,698万円●頭金8万円●借入金額6,690万円●月々返済129,780円●ボーナス時244,960円/回●返済期間35年●元利均等払い●年利0.395%●住信SBIネット銀行 変動 変動ご融資対象物件に保証会社を抵当権者とする抵当権第1順位に設定していただきます。●住宅ローンのお申込に際しては、提携金融機関の審査がございます。審査の結果によっては、お申込をお断りする場合があります。●引下げ金利を利用いただける場合がございます。●今後予告なく本引下げ金利のお取扱を中止する場合がございます。予めご了承ください。

※1:道路を挟んで隣接しております。●掲載の完成予想CGは計画段階の図面を基に描き起こしたもので実際とは異なります。形状の細部、設備機器、配管等は省略または簡略化の上表現しており、今後、行政指導、施工上の理由等により、計画に変更が生じる場合があります。植栽は、実際に植樹する植栽と樹形、枝葉、葉の色合いが異なる場合があります。また、特定の季節の状況を示すものではありません。高、竣工時には完成予想CG程度には成長していません。●掲載の間取りは計画段階のもので変更になる場合がございます。予めご了承ください。●家具・照明・調度品・植栽・備品等は配置例を示したもので販売価格には含まれません。

お問い合わせは「ヨコハマシンミライプロジェクト」

0120-282-229

受付時間/10:00~18:30
定休日/水・火曜日(祝日除く)

横浜新未来

検索

＜完成・事業主＞
TOKYO NISSHO ESTEM

＜デザイン監修＞
We+Fusion

＜設計・施工＞
長谷工 コーポレーション

＜販売提携(代理)＞
長谷工 アーベスト